



莱斯特科技

Lesite Technology

热风焊枪

Hot Air Welding Gun

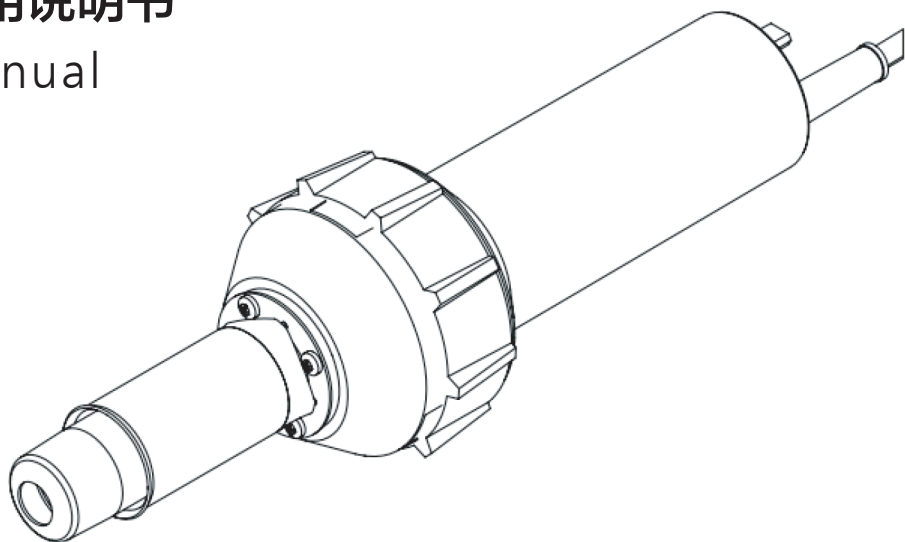
LST1600

LST3400

LST2000

使用说明书

Manual





使用前请仔细阅读本操作说明书。

只有正确操作才能确保产品长期可靠、无故障地运行。

每支热风焊枪出厂前都要进行100%性能和安全的双重测试，
多种风嘴、多种型号满足不同加热的应用场合，深度契合客户的设备所需。

应用范围

以下是热风枪的不同应用：

- 屋面高分子卷材和沥青的焊接
- PVC地板焊接
- 热塑性塑料的成型
- 粘合剂及热熔胶的活化和脱落
- 防水布和广告布焊接
- 塑料及容器制造中的热塑性硬性材料的加工
- 烘干潮湿表面
- 所有种类的烘干和预热过程



注意事项



请在拆机维修前确认已关机并拔掉电源插头，
以免被机器内部裸露的电线或元件带电伤人。



焊机运行时产生高温高热，在不正确使用时有可能会引发火灾或爆炸，
特别是在靠近可燃材料或可爆炸性气体时。



请不要接触风管及风嘴（在焊接工作时或焊机工作后尚未完全冷却时），
也不要将风嘴对着人以免烫伤。



电源电压必须与焊机上标明的额定电压（230V）相符，并可靠接地，
要将焊机连接至带保护接地导线的插座。



为保证操作人员的安全及设备可靠运行，
在施工现场电源必须安装稳压电源和漏电保护器。

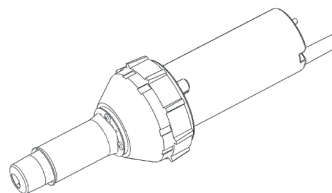


焊机必须在操作人员一直看管的情况下使用，
否则有可能因高温而引发燃烧或爆炸。

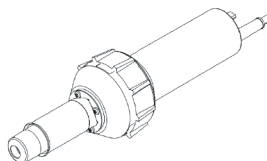


严禁焊机在水中、泥泞的场地上施工使用，避免浸水、雨淋或受潮。

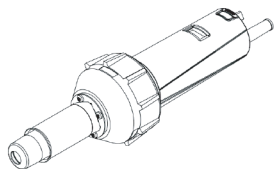
热风焊枪系列



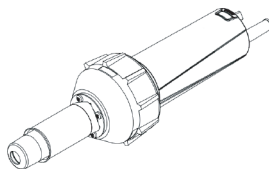
LST1600A



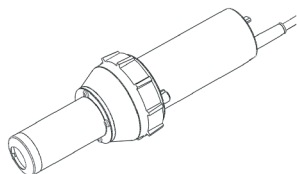
LST1600S



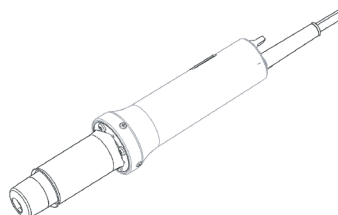
LST1600D



LST1600E



LST3400



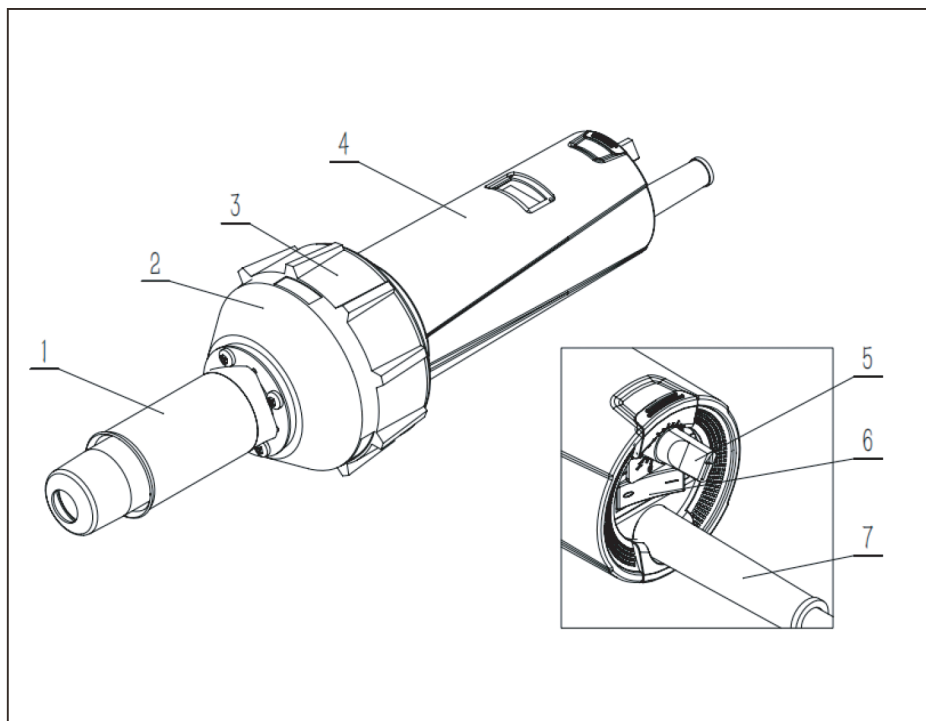
LST2000

LST1600技术参数

型 号	LST1600A	LST1600S
输入电压	230 V / 120 V	230 V / 120 V
频率	50 / 60 Hz	50 / 60 Hz
功率	1600 W	1600 W
调温范围	20 - 620 °C	20 - 620 °C
风量	Max 180 L/min	Max 180 L/min
噪音	≤ 65 Db	≤ 65 Db
重量	1.1 Kg	1.05 Kg
马达	有刷	有刷
手柄尺寸	φ 65 mm	φ 58 mm
过热保护	标配	标配
温度控制	开环	开环
认证	CE	CE
质保	一年	一年

型 号	LST1600D	LST1600E
输入电压	230 V / 120 V	230 V / 120 V
频率	50 / 60 Hz	50 / 60 Hz
功率	1600 W	1600 W
调温范围	20 - 620 °C	20 - 620 °C
风量	Max 180 L/min	Max 180 L/min
噪音	≤ 65 Db	≤ 65 Db
重量	1.1 Kg	1.05 Kg
马达	有刷	有刷
手柄尺寸	φ 65 mm	φ 58 mm
过热保护	标配	标配
温度控制	闭环	开环
认证	CE	CE
质保	一年	一年

LST1600主要部位



1、风筒

2、外罩

3、防震垫

4、手柄

5、温控按钮

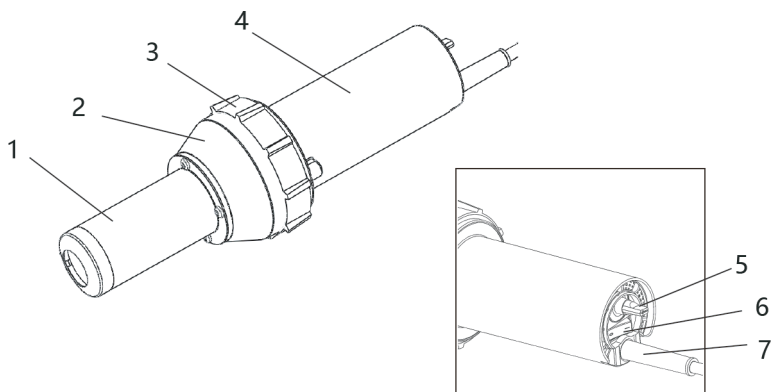
6、电源开关

7、电源线

LST3400技术参数

型 号	LST3400
输入电压	230 V / 120 V
频率	50 / 60 Hz
功率	3400 W
调温范围	20 - 620 °C
风量	Max 360 L/min
噪音	≤ 65 Db
重量	1.2 Kg
马达	有刷
手柄尺寸	φ 65 mm
过热保护	标配
温度控制	开环
认证	CE
质保	一年

LST3400主要部位



1、风筒

2、外罩

3、防震垫

4、手柄

5、温控按钮

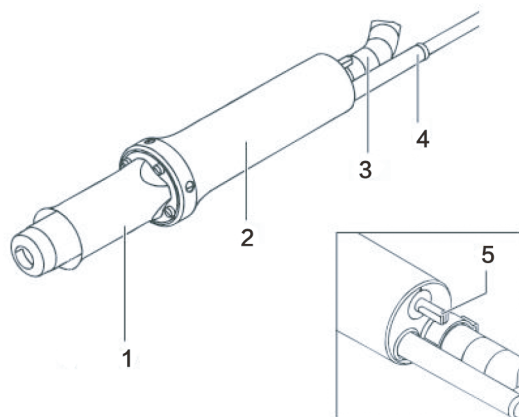
6、电源开关

7、电源线

LST2000技术参数

型 号	LST2000
输入电压	230 V / 120 V
频率	50 / 60 Hz
功率	1600 W
调温范围	20 - 620 °C
噪音	≤ 65 Db
重量	2.4 Kg
手柄尺寸	φ 42 mm
过热保护	标配
风管	3m
温度控制	开环
认证	CE
质保	一年

LST2000主要部位



1、风筒

2、手柄

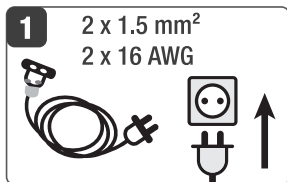
3、风管接口

4、电源线

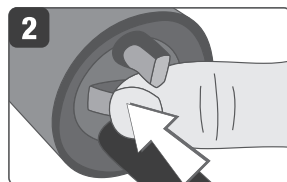
5、温控按钮

操作步骤

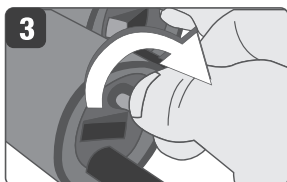
1. 开机步骤



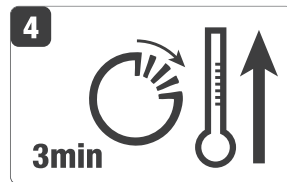
连接电源



打开主开关

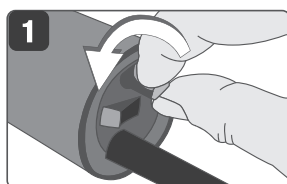


向右旋转调温电位计

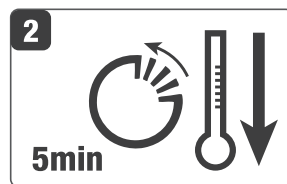


等待 3 分钟预热

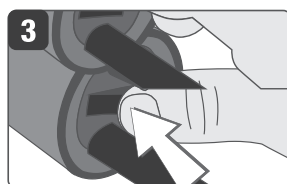
2. 关机步骤



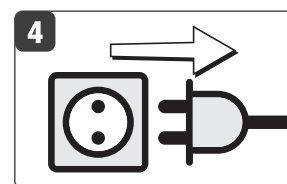
向左旋转调温电位计



旋转电位计到 0 位等待 5 分钟

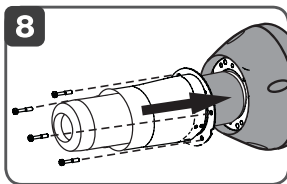
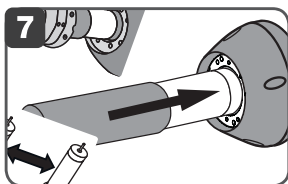
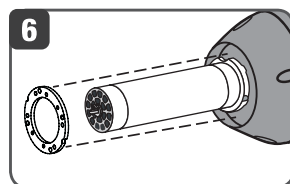
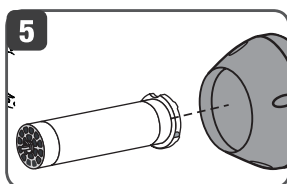
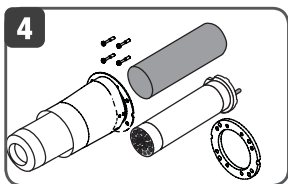
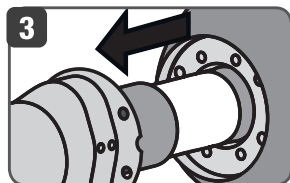
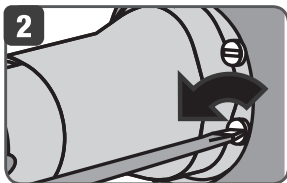
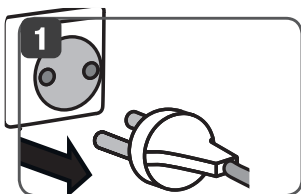


关闭主开关

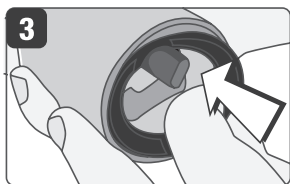
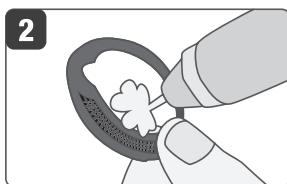
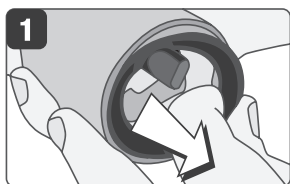


拔出电源线

加热元件更换



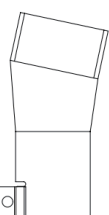
清洁空气过滤器



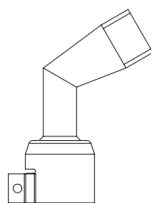
产品配件



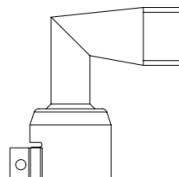
20mm扁嘴



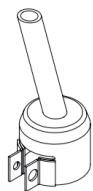
40mm扁嘴



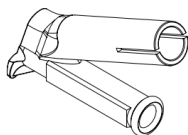
120°扁嘴



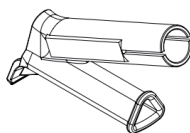
90°扁嘴



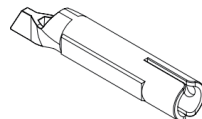
5mm扁嘴



圆快速焊嘴



三角快速焊嘴



点焊嘴

质量保证

- 本产品自向消费者销售之日起保证12个月的保质期。我们将负责材料或制造缺陷造成的故障。我们将自行决定维修或更换有缺陷的部件, 以满足保修要求。
- 质量保证不包括易损件的损坏 (发热芯, 碳刷, 轴承等), 不包括由于不当处理或维护而造成的损坏或缺陷, 也不包括由于产品掉落而造成的破损。对非正常使用和擅自改装的情况应都不在质保范围内。

维修和备件

- 强烈建议将产品送到莱斯特公司或者授权的维修中心进行专业检查和维修。
- 只允许使用莱斯特原装的备件。





福州莱斯特塑料焊接科技有限公司

电话: 400-668-7810

邮箱: info@lesite.com.cn

网址: www.lesite.com.cn

福建省福州市仓山区金山
浦上工业区(台江园) 镜浦路5号

